



## WORKSHOPY

Abychom zpřístupnili tradici výroby co nejširší veřejnosti a ukázali náročnost ruční výroby, pořádáme workshopy buď přímo u nás v Kreativní dílně v Poniklé, nebo můžeme přijet přímo k Vám a uspořádat workshop na míru. Takto spolupracujeme např. s různými hotely, muzei nebo školami, či firmami, které chtějí zpříjemnit předvánoční čas svým zaměstnancům.

Účastníci workshopu se seznámí s tradičními postupy montáže perličkových vánočních ozdob a montáž si pod vedením lektora sami vyzkouší.

Workshop u nás v Kreativní dílně je možné spojit také s exkurzí do našich výrobních prostor, kde si účastníci prohlédnou všechny pracovní postupy (foukání, stříbření, barvení, malování a řezání skleněných perliček, montáž ozdob) naživo. Více informací o exkurzích na [www.rautis.cz](http://www.rautis.cz).

### Rámcové podmínky:

- ✍ Honorář pro lektora - 350,- Kč/hod (jeden lektor na max. 20 účastníků)
- ✍ Cestovní náklady - 6, 50,- Kč/km
- ✍ Spotřebovaný materiál - podle reálného počtu ozdob, které se na akci umontují, ceny viz nabídka níže

### Další informace:

- ✍ Veškerý materiál a další pomůcky zajistí lektor a přiveze na místo workshopu
- ✍ V případě zájmu můžeme na akci dovézt hotové výrobky nebo hobby-sets pro prodej na místě



### Jednoduchá hvězda

Cena za materiál:

**50,- Kč**

Délka montáže: cca 25 min

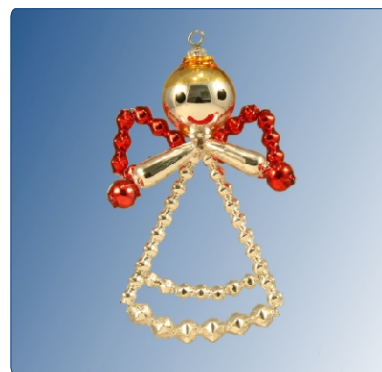


### Květinová hvězda

Cena za materiál:

**65,- Kč**

Délka montáže: cca 40 min



### Andílek

Cena za materiál:

**70,- Kč**

Délka montáže: cca 25 min

### Objednávka workshopu:

Objednávat můžete e-mailem nebo telefonicky. V objednávce uveďte prosím tyto údaje: název organizace, IČO, kontaktní telefon, e-mail, místo konání, termín konání, počet účastníků a ozdob, které budou montovat, platba (hotově nebo fakturou).

E-mailem Vám pošleme přibližnou kalkulaci a potvrzení objednávky.

### Kontakty:

Rautis, a.s. Poniklá 151, 512 42 Poniklá, Tel.: 483 300 036, Mob.: 736 109 917, E-mail: [info@rautis.cz](mailto:info@rautis.cz), Web: [www.rautis.cz](http://www.rautis.cz)